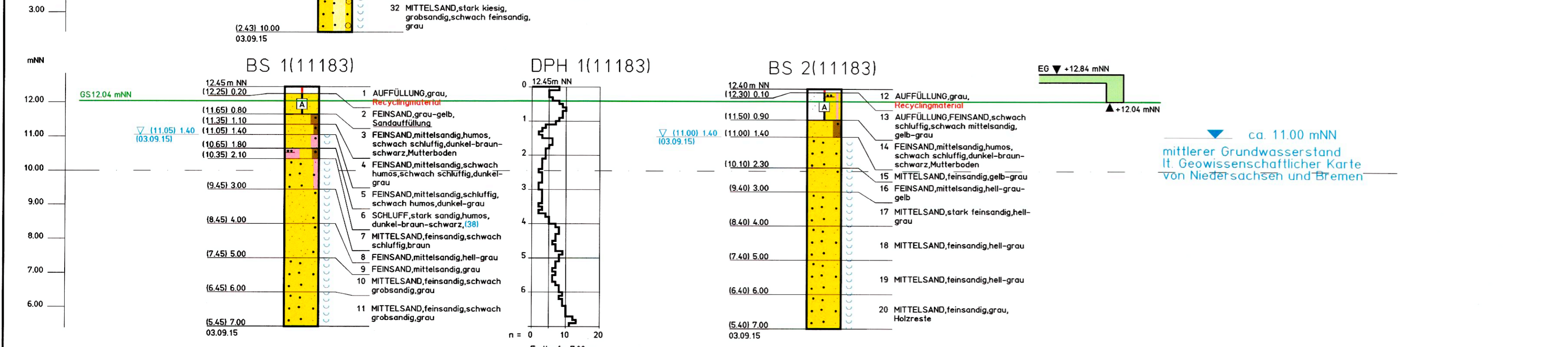
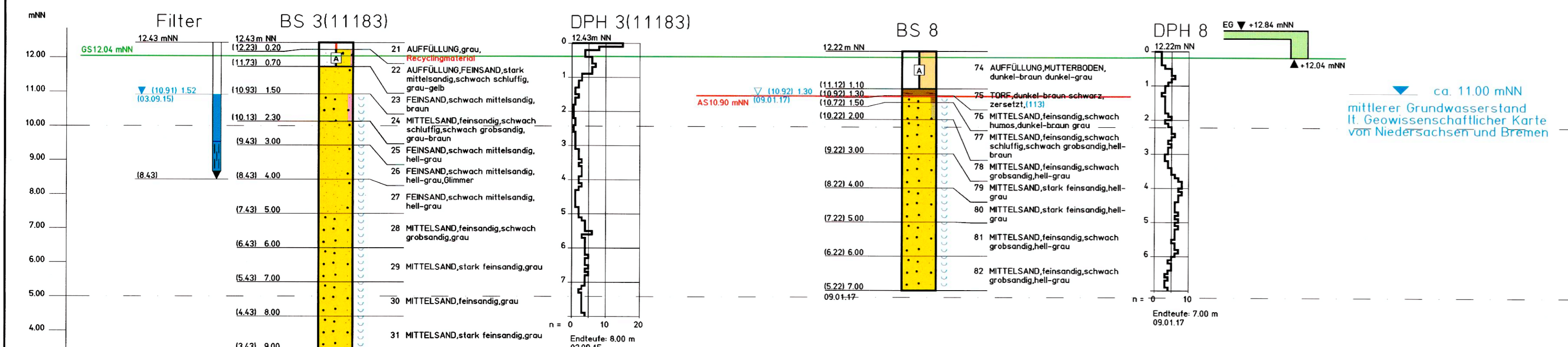
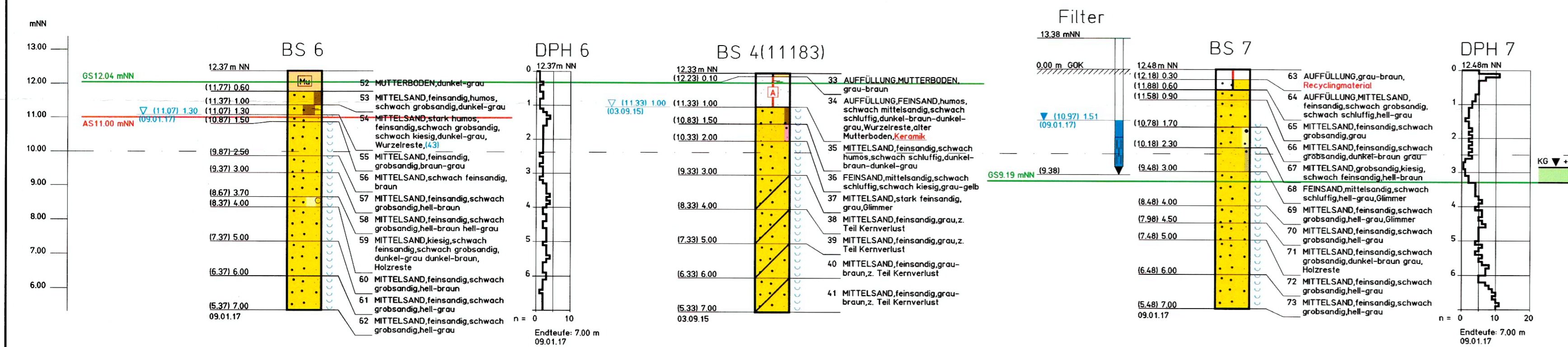


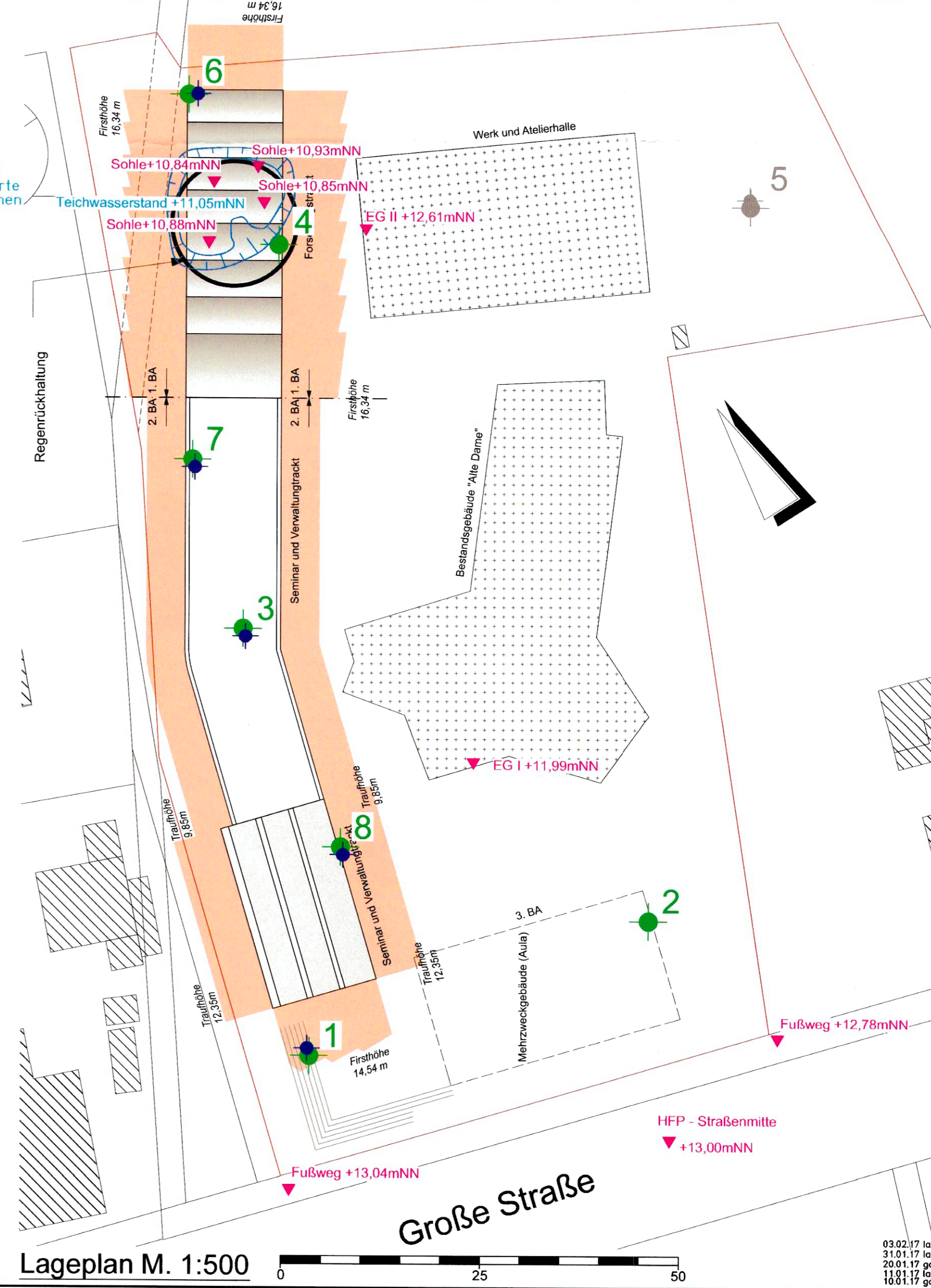
Plangrundlage erhalten von Prof. (Verw.) Dipl.-Ing. Andreas Oevermann BDA/Deutscher Werkbund architectureRelated+ am 29.11.2016



ca. 11,00 mNN
mittlerer Grundwasserstand lt. Geowissenschaftlicher Karte von Niedersachsen und Bremen

ca. 11,00 mNN
mittlerer Grundwasserstand lt. Geowissenschaftlicher Karte von Niedersachsen und Bremen

ca. 11,00 mNN
mittlerer Grundwasserstand lt. Geowissenschaftlicher Karte von Niedersachsen und Bremen



Zeichenerklärung

Untersuchungsstellen

- BS Sondierbohrung
- BS Sondierbohrung mit Grundwasserfilter
- DPL leichte Rammsondierung
- DPH schwere Rammsondierung
- DS Drucksondierung (CPT-E)
- Sch Schürfe
- PDV Plattendruckversuch
- UP ungestörte Probe
- Darstellung auf dieser Anlage
- Darstellung auf einer anderen Anlage

Nebenanteile
schwach (<15%) stark (>30%)
Beimengungen:
schwach (<15%) mittel (15-30%) stark (>30%)
Auffüllung aus natürlichem Boden
Auffüllung aus Abfallprodukten

Konsistenz
breig weich steif
halbfest fest naß

Sonderprobe
P1 (0,42) 4,00
Proben Nr. P1 (2,3,...) aus 4,00m Tiefe = (0,42m NN bzw. FP)

Grundwasser
EG (2,62) 1,80 (Datum)
EG (2,65) 1,77 (Datum)
EG (2,70) 1,72 (Datum)
EG (2,70) 1,72 (Zeit)
EG (1,60) 2,82 (Datum)
Grundwasser in 1,80m unter Gelände (2,62m NN bzw. FP) angebohrt am ... (Datum)
Grundwasser nach Beendigung der Bohrung in 1,77m unter Gelände (2,65m NN bzw. FP) am ... (Datum)
Ruhewasserstand in einem ausgebauten Bohrloch in 1,72m unter Gelände (2,70m NN bzw. FP) am ... (Datum)
Anstieg des Grundwassers in einem ausgebauten Bohrloch auf 1,72m unter Gelände (2,70m NN bzw. FP) in ... (Zeit) Stunden am ... (Datum)
Grundwasser in 2,82m unter Gelände (1,60m NN bzw. FP) angebohrt

Gründungssohle
GS

Aushubsohle
AS

Sondierungen
Grundbaulabor Bremen
09.01.2017
03.09.2015 (11183)

GRUNDBAULABOR BREMEN
INGENIEURGESELLSCHAFT FÜR GEOTECHNIK MBH
KLEINER ORT 2 · 28357 BREMEN

Bauherr: Hochschulgesell. für Künste im Sozialen
Bauwerk: Hauptgebäude Hochschule
Obj.Nr. 161649
M 1 : 100
Gez. Ga
Ant. 2.1

Ort: Ottersberg, Große Straße 107
Sondierbohrungen BS 1-4, 6-8
Rammsondierungen DPH 1, 3, 6-8

03.02.17 lan
31.01.17 lan
20.01.17 ga
11.01.17 lan
10.01.17 ga